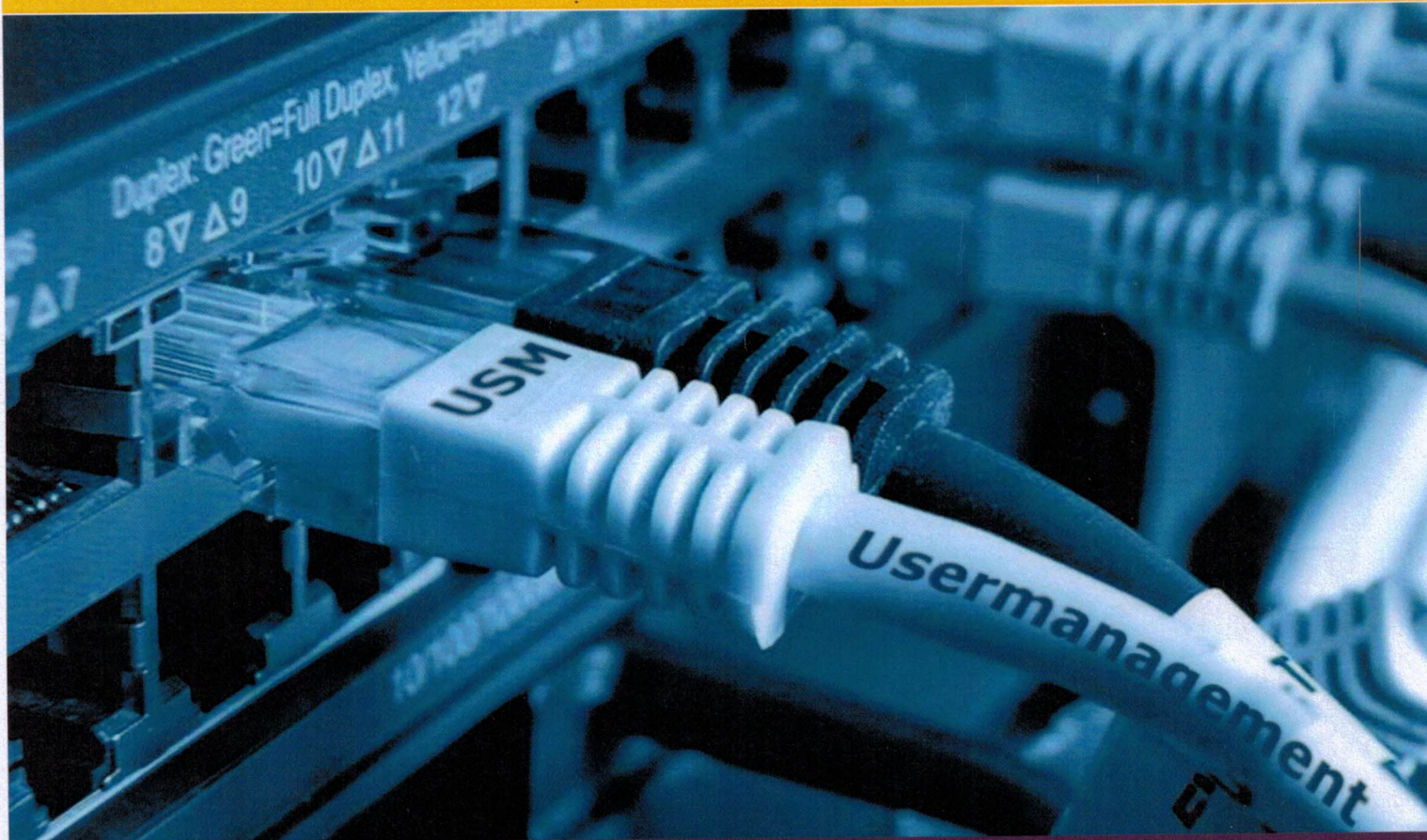




**RIEC-LIEC**

## Usermanagement



Regionaal Informatie en Expertise Centrum (RIEC)  
Landelijk Informatie en Expertise Centrum (LIEC)

# Inhoudsopgave

Inleiding		3
<b>1</b>	<b>Gebruikers</b>	<b>4</b>
1.1	Nieuwe gebruiker	4
1.1.1	Bekende gebruiker	5
1.2	Gebruiker wijzigen	6
1.3	Gebruiker verwijderen	8
1.4	Gebruiker verhuizen	8
1.5	Gebruiker uit andere regio koppelen aan eigen regio	9
1.6	Rapportage	10
<b>2</b>	<b>Werkgroepen</b>	<b>11</b>
2.1	Nieuwe werkgroep	11
2.2	Werkgroep wijzigen	13
2.3	Werkgroep verwijderen	14
2.4	Rapportage	15
2.5	Meerdere Thema's	16
<b>3</b>	<b>Gebruikers aan werkgroepen koppelen v.v.</b>	<b>17</b>
3.1	Gebruiker bij aanmaken direct koppelen aan een of meer werkgroepen	17
3.2	Werkgroep na aanmaken direct koppelen aan een of meer gebruikers	18
<b>4</b>	<b>Casus koppelen aan gebruiker</b>	<b>21</b>
4.1	Koppelen om informatie te leveren aan een of meer specifieke casussen	21
4.2	Koppelen om een of meer specifieke casussen te kunnen inzien	23

# Inleiding

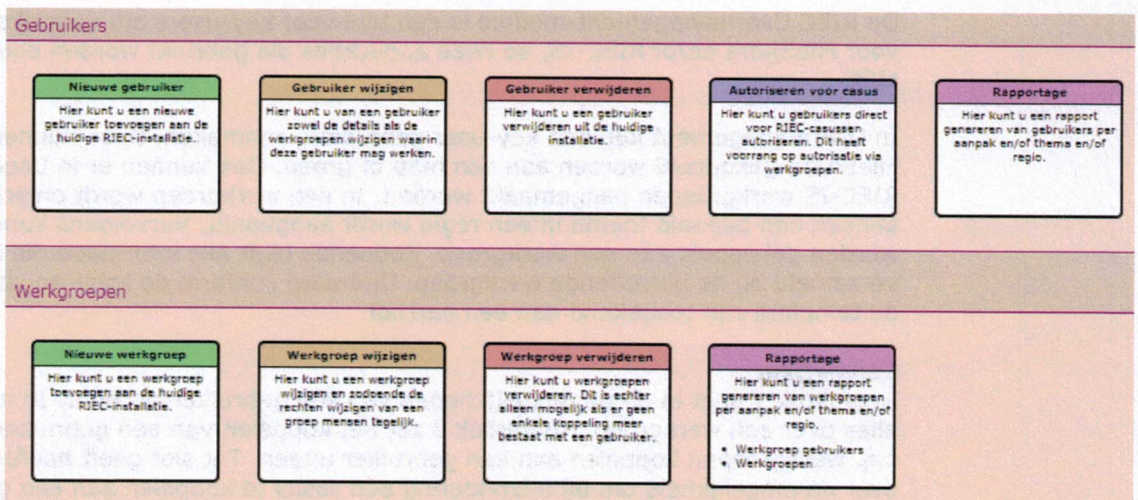
De RIEC Usermanagement-module is een tool voor key-users om gebruikers te autoriseren voor FileShare en/of RIEC-IS, de twee applicaties die gebruikt worden door de RIEC's en het LIEC.

In Usermanagement kan een key-user gebruikers aanmaken. Deze kunnen dan direct in FileShare gekoppeld worden aan een map of groep. Ook kunnen er in Usermanagement voor RIEC-IS werkgroepen aangemaakt worden. In een werkgroep wordt omschreven met welke aanpak een bepaald thema in een regio wordt aangepakt. Vervolgens kunnen gebruikers worden gekoppeld aan een werkgroep. Zodoende blijft alle informatie die in casussen is verzameld bij de betreffende werkgroep. Uiteraard conform de lees- en schrijfrechten die in de template zijn toegekend aan een partner.

## Leeswijzer

Hoofdstuk 1 gaat in op de mogelijkheden van een gebruikersaccount. In hoofdstuk 2 staat alles over een werkgroep. Hoofdstuk 3 zet het koppelen van een gebruiker aan werkgroepen c.q. werkgroepen koppelen aan een gebruiker uiteen. Tot slot geeft hoofdstuk 4 een uitleg over de mogelijkheid om bij uitzondering een casus te koppelen aan een gebruiker, zonder dat die gebruiker aan de betreffende werkgroep is gekoppeld.

# 1 Gebruikers



Dit hoofdstuk bespreekt de "Tegels" (snelkoppelingen) "Nieuwe gebruiker" "Gebruiker wijzigen" "Gebruiker verwijderen" en "Rapportage" van onder de kop "Gebruikers" in de bovenste rij.

## 1.1 Nieuwe gebruiker

Vul alle gegevens in en klik op "Volgende".

The 'Nieuwe gebruiker' form contains the following fields:

- Gebruikersnaam**: jhoudewijn
- Wachtwoord**: [masked]
- Volledige naam**: Jos Boudewijn
- Mobiel**: 0622322425
- E-mail**: jos.boudewijn@zwolle.nl
- Partner**: Gemeente
- Hoofd-RIEC**: RIECIS Oost
- Actief**:

Buttons: **Annuleren** and **Volgende**

Indien je alleen een account aanmaakt, sla je "Selecteer werkgroep(en)" over en klik je op "Volgende".

The 'Selecteer werkgroep(en)' form shows the following details:

- Te autoriseren gebruiker**: belasting (rob)
- Aanpak**: Alle aanpakken
- Thema**: Alle thema's
- Regio**: Alle regio's

Buttons: **Herstellen**

76 Werkgroep(en) gevonden

Lid van	Start	Aanspreekpunt Naam	Aanpak	Thema's	Regio's
<input type="checkbox"/>	<input type="checkbox"/>	# Bewoning	Integrale aanpak	• Bewoning	• Dordrecht
<input type="checkbox"/>	<input type="checkbox"/>	# Integrale aanpak lokaal overleg Gouda	Integrale aanpak	• AA registratie uitgebreid	• Amstelveen
<input type="checkbox"/>	<input type="checkbox"/>	# Lokaal overleg korte registratie (Rob)	Integrale aanpak	• registratie kort lokaal overleg	• Amstelveen
<input type="checkbox"/>	<input type="checkbox"/>	# Lokaal overleg uitgebreid (rob)	Integrale aanpak	• Registratie uitgebreid lokaal overleg	• Amstelveen
<input type="checkbox"/>	<input type="checkbox"/>	# Mensenhandel Noord	Integrale aanpak	• Mensenhandel	• Amsterdam
<input type="checkbox"/>	<input type="checkbox"/>	# riec-vaardig	Integrale aanpak	• riec-vaardig	• Groningen
					• Leeuwarden
					• Alkmaar

(Hoe je een gebruiker direct kunt koppelen, komt in hoofdstuk 3 aan bod.)

Je krijgt dan een samenvatting te zien. Akkoord klik op "Voltooien". Wil je nog wat wijzigen, klik op "Vorige".

**Samenvatting**

Gebruiker		Werkgroepen
Gebruikersnaam	jboudewijn	
Volledige naam	Jos Boudewijn	
Mobiel	0622322425	
E-mail	jos.boudewijn@zwolle.nl	
Partner	Gemeente	
Hoofd-RIEC	RIECIS Oost	
Actief	<input checked="" type="checkbox"/>	

Vorige Voltooien

Let op: Gebruik een accountnaam zonder spaties en zonder letters met trema's ed. Geef aan de gebruiker door dat het wachtwoord onmiddellijk moet worden veranderd, alsmede dat er een wachtwoord policy (beleid) is ingesteld:

- Het wachtwoord moet bestaan uit minimaal drie van de volgende vier categorieën
  - o Hoofdletters (met diakritische tekens)
  - o Kleine letters (met diakritische tekens)
  - o Cijfers
  - o Niet alfanumerieke tekens: ~!@#\$\$%^&\*\_-+=`|\(){}[]:;'"<>.,?/
- Na 90 dagen zal het systeem bij inloggen vragen om een nieuw wachtwoord. Dan moet je ook voldoen aan de volgende punten:
  - o je mag geen eerder gebruikt wachtwoord opnieuw gebruiken; het systeem onthoudt de laatste 24 wachtwoorden.
  - o je kunt niet binnen 24 uur meer dan één keer je wachtwoord wijzigen. het wachtwoord mag niet voor een deel uit je gebruikersnaam bestaan.

Tip: Het duurt ongeveer 5 minuten voordat een telefoonnummer is verwerkt in de systemen.

### 1.1.1 Bekende gebruiker

De Usermanagementtool controleert bij alle RIEC's of een account al ergens wordt gebruikt. Er wordt een check uitgevoerd op de gebruikersnaam, telefoonnummer of e-mailadres. Bij dubbeling krijg je onderstaand signaal/overzicht.

**Nieuwe gebruiker**

Gebruikersnaam	jboudewijn
Wachtwoord	
Volledige naam	Jos Boudew
Mobiel	067639573
E-mail	jos@Amster
Partner	Belastingdi
Hoofd-RIEC	RIECIS Lim
Actief	<input checked="" type="checkbox"/>

Annuleren Doorgaan

**Gebruiker bestaat al**

De gebruikersnaam, het e-mail adres of het aangegeven mobiele nummer is al toegekend aan een andere gebruiker in het systeem. Controleer de gegevens van de getoonde gebruiker en verifieer of dit de nieuw toe te voegen gebruiker betreft. Wanneer dit niet het geval is dient u de actie te annuleren en een ander e-mail of ander mobiel nummer te kiezen voor de op te voeren gebruiker.

Gebruikersnaam	jboudewijn
Volledige naam	Jos Boudewijn
Mobiel	0622322425
E-mail	jos.boudewijn@zwolle.nl
Partner	Gemeente
Hoofd-RIEC	RIECIS Oost

Annuleren Doorgaan

1. In dit voorbeeld is een jboudewijn uit Amsterdam ingevoerd bij b.v. RIEC Amsterdam-Amstelland en er komt een hit op jboudewijn uit Zwolle, RIEC Oost-Nederland. Als het

een nieuw en totaal ander account betreft, klik je op "Annuleren" en zoek je een nieuwe gebruikersnaam en start je weer bij hoofdstuk 1.1.

2. Mocht jhoudewijn het juiste account zijn, maar moet het bijvoorbeeld worden verhuisd naar jouw RIEC, klik dan op "Doorgaan". Usermanagement geeft aan dat hij bestaat, je gaat door, verandert het hoofd riec WEL en deze gebruiker bestaat op dat moment bij jou en is weg uit het 1e riec. Zie verder bij paragraaf 1.2 "Gebruiker wijzigen".

*Tip: Als de gebruikersnaam bekend is en je juist dat account zoekt, is het niet nodig om alle velden in te vullen. Vul wel de gebruikersnaam goed in en in elk volgend veld een teken. Kies ook een partner en een RIEC, en klik op "Volgende". Je krijgt dan bovenstaand plaatje te zien. Je kunt doorgaan en de gebruiker wijzigen/aanpassen.*

## 1.2 Gebruiker wijzigen

Je kunt in "Gebruiker wijzigen" de volgende zaken aanpassen/veranderen:

- Wachtwoord
- Gebruikersnaam
- Mobiel
- E-mail
- Partner
- Hoofd-RIEC
- Actief of Inactief

Selecteer een gebruiker en klik op "Volgende".

Selecteer een gebruiker om te wijzigen

Gebruikersnaam  Mobiel

E-mail  Hoofd-RIEC RIECIS Oost

Aanpak Alle aanpakken Thema Alle thema's

Regio Alle regio's Actief

3 Gebruiker(s) gevonden

	Volledige naam	Gebruikersnaam	Mobiel	E-mail	Partner	Hoofd-RIEC	Wergroepen	Actief	AD
<input checked="" type="radio"/>	Suyker	asuyker	06123456	asuyker@politie.com	Politie	RIECIS Oost	# bestuurlijk aanpak koperdiefstallen # integrale aanpak 1% # Regionale aanpak koperdiefstallen	<input checked="" type="checkbox"/>	<input checked="" type="checkbox"/>
<input type="radio"/>	Ben Boogers	bboogers	06224567	bboogers@dordrecht.com	Gemeente	RIECIS Oost		<input checked="" type="checkbox"/>	<input checked="" type="checkbox"/>
<input type="radio"/>	Cor Collijn	ccollijn	06345678	ccollijn@belasting.com	Belastingdienst	RIECIS Oost	# bestuurlijk aanpak koperdiefstallen	<input checked="" type="checkbox"/>	<input checked="" type="checkbox"/>

Je kunt bovenin filteren in de gebruikers, bijvoorbeeld op naam.

Selecteer een gebruiker om te wijzigen

Gebruikersnaam jboude Mobiel

E-mail  Hoofd-RIEC RIECIS Oost

Aanpak Alle aanpakken Thema Alle thema's

Regio Alle regio's Actief

1 Gebruiker(s) gevonden

	Volledige naam	Gebruikersnaam	Mobiel	E-mail	Partner	Hoofd-RIEC	Wergroepen	Actief	AD
<input checked="" type="radio"/>	Jos Boudewijn	jboudewijn	0622322425	jos.boudewijn@ zwolle.nl	Gemeente	RIECIS Oost		<input checked="" type="checkbox"/>	<input checked="" type="checkbox"/>

*Tip: Als je bij het zoeken naar een account het vinkje bij "Actief" weghaalt, krijg je de actieve en inactieve gebruikers te zien.*

Vervolgens kun je de getoonde witte invoer velden wijzigen.

**Gebruiker wijzigen**

Gebruikersnaam: jhoudewijn

Wachtwoord:

Volledige naam: Jos Boudewijn

Mobiel: 0622322425

E-mail: jos.boudewijn@zwoolle.nl

Partner: Gemeente

Hoofd-RIEC: RIECIS Limburg

Actief:

Wanneer je kiest voor volgende, rechts onderaan het scherm krijg je in het volgende scherm de mogelijkheid om de gebruiker te koppelen of ontkoppelen aan een werkgroep.

**Selecteer werkgroep(en)**

Te autoriseren gebruiker: AA test Jaron

Aanpak: Alle aanpakken Thema: Alle thema's

Regio: Alle regio's

20 Werkgroep(en) gevonden

Lid van	Start	Aanspreekpunt	Naam
<input checked="" type="checkbox"/>	<input checked="" type="checkbox"/>	<input type="checkbox"/>	AA HHK Troje

*Tip: het gebruik van Hoofd-RIEC: Dit kan hier niet gebruikt worden voor b.v. een verhuizing naar een ander RIEC. Eigen Hoofd-RIEC hier laten staan, zie voor verhuizen van een gebruiker hoofdstuk 1.4, wanneer je hier het hoofd RIEC aanpast zal je hem niet meer zien in het eigen RIEC en de gebruiker is ook niet te zien in het nieuwe hoofd RIEC.*

*Tip: Actief: Als iemand tijdelijk geen gebruik mag/wil maken van de applicatie kun je de gebruiker op inactief zetten door het vinkje weg te halen.*

Blijf op "Volgende" klikken tot "Samenvatting". Check de samenvatting. Klik op "Voltooien" als deze juist is en anders op "Vorige".

. The groups list is empty. At the bottom are buttons for 'Vorige' and 'Voltooien'."/>

**Samenvatting**

**Gebruiker**

Gebruikersnaam: jhoudewijn

Volledige naam: Jos Boudewijn

Mobiel: 0622322425

E-mail: jos.boudewijn@zwoolle.nl

Partner: Gemeente

Hoofd-RIEC: RIECIS Oost

Actief:

**Wergroepen**

Vorige Voltooien

*Tip: Als je het telefoonnummer wijzigt, duurt het minimaal 5 minuten voordat dat nummer in het systeem is verwerkt.*

*Tip: Het blijkt dat er slechts zelden gebruikers die op inactief zijn gezet terugkeren. Het is beter om een account te verwijderen. Dan blijft Usermanagement ook schoon.*

### 1.3 Gebruiker verwijderen

Zoek de juiste gebruiker - dit kan ook door eerst bovenin te filteren - en klik op "Volgende".

Selecteer een gebruiker om te verwijderen

Gebruikersnaam: goed    Mobiel:

E-mail:     Hoofd-RIEC: RIECIS Oost

Aanpak: Alle aanpakken    Thema: Alle thema's

Regio: Alle regio's    Actief:

1 Gebruiker(s) gevonden

Volledige naam	Gebruikersnaam	Mobiel	E-mail	Partner	Hoofd-RIEC	Werkgroepen	Actief	AD
Johan de Goed	jdegoed	067878782	jdegoed@politie.com	Politie	RIECIS Oost	# Integrale aanpak 1% # Regionale aanpak koperdiefstallen # test integrale aanpak vuurwerk	<input checked="" type="checkbox"/>	<input checked="" type="checkbox"/>

Vervolgens krijg je nog als laatste een overzicht.

Samenvatting

**Gebruiker**

Gebruikersnaam: jdegoed  
Volledige naam: Johan de Goed  
Mobiel: 067878782  
E-mail: jdegoed@politie.com  
Partner: Politie  
Hoofd-RIEC: RIECIS Oost  
Actief:

**Werkgroepen**

Kan géén casus starten in

- # test integrale aanpak vuurwerk

Kan casus starten in

- # Integrale aanpak 1%
- # Regionale aanpak koperdiefstallen

Dit is het moment om te "Stoppen" of te "Verwijderen". Er volgt nog één waarschuwing. "Nee" is stoppen met verwijderen. "Ja" is definitief.

Samenvatting

**Gebruiker**

Gebruikersnaam: jdegoed  
Volledige naam: Johan de Goed  
Mobiel: 067878782  
E-mail: jdegoed@politie.com  
Partner: Politie  
Hoofd-RIEC: RIECIS Oost  
Actief:

**Werkgroepen**

Kan géén casus starten in

- # test integrale aanpak vuurwerk

Kan casus starten in

- # Integrale aanpak 1%
- # Regionale aanpak koperdiefstallen

**Gebruiker verwijderen**

Weet u zeker dat u deze gebruiker wilt verwijderen?

Het kan voorkomen dat oudere gebruikers die reeds verwijderd zijn nog voorkomen in FileShare. Mocht het voorkomen dat een gebruiker in FileShare blijft staan, dit graag doorgeven aan de landelijke key-user. In principe zal dit alleen bij oudere gebruikers voor kunnen komen.

### 1.4 Gebruiker verhuizen

Wanneer een gebruiker gaat werken bij een ander RIEC, dan kunnen de gegevens eenvoudig verhuisd worden in Usermanagement. *Bij verhuizen gaan wel de FileShare rechten mee!!* Het is beter is om dan het 'oude' RIEC te vragen het account te verwijderen en dan het account opnieuw aanmaken. Dat kan met dezelfde gegevens.

Als je kiest voor gebruiker verhuizen dan is het niet nodig om alle velden in te vullen. Vul wel de gebruikersnaam of telefoonnummer goed in en in elk volgend veld maar een teken en een kort fake e-mailadres. Kies ook een willekeurige partner en een willekeurig RIEC:

Gebruikersnaam            jhoudewijn  
Volledige naam            j



Mobiel	0
E-mail	0@0.0
Partner	Gemeente
Hoofd-RIEC	RIECIS Oost

en klik op "Volgende". Je krijgt dan onderstaand plaatje te zien. Je kunt doorgaan en het Hoofd-RIEC aanpassen. De gebruiker is dan weg bij het oude RIEC.

## 1.5 Gebruiker uit andere regio koppelen aan eigen regio

Als je een gebruiker van een ander RIEC wil koppelen aan een werkgroep zal je die gebruiker eerst moeten kopiëren vanuit het bestaande RIEC naar je eigen RIEC. Doe dit op dezelfde wijze als genoemd in (hoofdstuk 1.4 "Gebruiker verhuizen"), maar verander het *Hoofd-RIEC* niet!

Daarna bestaat de gebruiker in 2 of meer RIEC's. Dit zal b.v. vaak voorkomen bij medewerkers van de belastingdienst. De gebruiker kan ook weer gewoon verwijderd worden. De gebruiker blijft dan altijd bestaan bij het 1<sup>e</sup> RIEC. Let wel op! Je ziet die gebruikers niet direct:

Je zal dan het hoofd-RIEC ook moeten aanpassen, of je kiest voor "Alle RIEC-installaties":

## 1.6 Rapportage

Middels "Rapportage" kan een PDF-uitdraai worden gemaakt. Je kunt een filter maken op:

- Aanpak
- Thema
- Regio

Rechts onderin kun je kiezen of je het PDF gelijk in beeld wilt hebben of wilt downloaden.

The screenshot shows the 'Gebruikersrapportage' (User Report) interface. At the top, there are three dropdown menus for filtering: 'Aanpak' (set to 'Alle aanpakken'), 'Thema' (set to 'Alle thema's'), and 'Regio' (set to 'Alle regio's'). A 'Herstellen' button is located on the right. Below the filters, it states '487 Gebruiker(s) gevonden'. The main area contains a table with three visible rows of user data. Each row has a list of associated groups on the right side, with checkboxes for each group.

Gebruiker	Werkgroep	Actief
test gemeente 3 (Thec)	Gemeente	<input checked="" type="checkbox"/>
test gemeente 4 (John)	Gemeente	<input checked="" type="checkbox"/>
test niec 1 (Rob)	RIEC	<input checked="" type="checkbox"/>

Je krijgt dan een PDF met gebruikersnamen en werkgroepen.

## 2 Werkgroepen

**Gebruikers**

- Nieuwe gebruiker**: Hier kunt u een nieuwe gebruiker toevoegen aan de huidige RIEC-installatie.
- Gebruiker wijzigen**: Hier kunt u van een gebruiker zowel de details als de werkgroepen wijzigen waarin deze gebruiker mag werken.
- Gebruiker verwijderen**: Hier kunt u een gebruiker verwijderen uit de huidige installatie.
- Autoriseren voor casus**: Hier kunt u gebruikers direct voor RIEC-casussen autoriseren. Dit heeft voorrang op autorisatie via werkgroepen.
- Rapportage**: Hier kunt u een rapport genereren van gebruikers per aanpak en/of thema en/of regio.

**Werkgroepen**

- Nieuwe werkgroep**: Hier kunt een werkgroep toevoegen aan de huidige RIEC-installatie.
- Werkgroep wijzigen**: Hier kunt een werkgroep wijzigen en zodoende de rechten wijzigen van een groep mensen tegelijk.
- Werkgroep verwijderen**: Hier kunt u werkgroepen verwijderen. Dit is echter alleen mogelijk als er geen enkele koppeling meer bestaat met een gebruiker.
- Rapportage**: Hier kunt u een rapport genereren van werkgroepen per aanpak en/of thema en/of regio.

In dit hoofdstuk gaan we de "Tegels" (snelkoppelingen) in de onderste rij "Werkgroepen" bespreken.

Om ervoor te zorgen dat alleen de juiste personen aan een casus van een bepaald thema mogen werken, moeten er werkgroepen worden gemaakt. In een werkgroep wordt de aanpak (bijvoorbeeld integraal, bestuurlijk) verwerkt, het thema en de gemeente of gemeenten, dan wel een regio of provincie. Uiteindelijk kan aan een werkgroep één of meer gebruikers worden gekoppeld (zie hoofdstuk 3).

### 2.1 Nieuwe werkgroep

**Ter informatie: Aan een thema is een template en een aanpak gekoppeld. Dit moet door het LIEC gebeuren. Dus voordat een werkgroep wordt gemaakt, moeten de template, thema, aanpak en Conclusies en Resultaten worden doorgegeven aan het LIEC. Hiervoor is een excel bestand beschikbaar, hier kunnen alle gegevens worden ingevoerd.**

Vul een goed herkenbare naam in voor de werkgroep, kies de "Aanpak" en klik vervolgens op "Volgende".

**Nieuwe werkgroep**

Naam:

Aanpak

Gekoppeld	Naam
<input type="radio"/>	Bestuurlijke aanpak
<input checked="" type="radio"/>	Integrale aanpak
<input type="radio"/>	Regionale aanpak

Selecteer een of meerdere thema's maar bij meer dan een thema is daarna slechts een regio mogelijk en klik op "Volgende". Je krijgt in het scherm een mededeling te zien.

**Selecteer thema**

Naam werkgroep: Integrale aanpak koperdiefstallen Aalten  
 Aanpak: Integrale aanpak

Als u maar één thema koppelt, kunt u meerdere regio's koppelen.  
 Als u meerdere thema's koppelt, kunt u maar één regio koppelen.

Intake  
 KEMBIT 20151201  
 Koperdiefstallen  
 Korte toets  
 Mensenhandel  
 Mensenhandel AA  
 Mensenhandel AA Signaal  
 Mensenhandel Deventer  
 Mensenhandel start vergunning  
 Mensenhandel zonder voorgang  
 Nulmeting  
 ON BIBOB

Vorige Volgende

Selecteer één of meer gemeenten/regio's of wat je voor werkplek hebt in de regio, wanneer je meerdere thema's hebt gekozen is hier maar één regio mogelijk.

**Selecteer regio('s)**

Naam werkgroep: Integrale aanpak koperdiefstallen Aalten  
 Aanpak: Integrale aanpak

U heeft maar één thema gekoppeld. U kunt nu meerdere regio's koppelen.

**Gekoppeld Naam**

Aalten  
 Almelo  
 Apeldoorn  
 Arnhem  
 Berneveld  
 Berkelland  
 Beuningen  
 Borne  
 Bronckhorst  
 Brummen  
 Buren  
 Culemborg

Vorige Volgende

Hierna kun je al direct gebruikers koppelen. Zie hoofdstuk 3 voor een uitleg. Dit slaan we nu over. Klik op "Volgende".

**Selecteer gekoppelde gebruikers**

Naam werkgroep: Integrale aanpak koperdiefstallen Aalten  
 Aanpak: Integrale aanpak

Gebruikersnaam:  Middel:   
 E-mail:  Hoofd-RIEC: RIECIS Training

0 Gebruiker(s) gevonden

Ja lid	Start	Aanpakpunt	Volledige naam	Gebruikersnaam	Mobiel	E-mail	Partner	Hoofd-RIEC	Werkgroepen	AD
			Burgemeester (002)	Burgemeester	0610453036	Burgemeester@lic.nl	Burgemeester	RIECIS Training		<input checked="" type="checkbox"/>
			gemeentebestuurder	gemeentebestuurder	0910453036	gemeentebestuurder@lic.nl	Partner alleen leesrechten	RIECIS Training		<input checked="" type="checkbox"/>
			limburgbediende	limburgbediende	0612345678	limburgbediende@limburg.nl	Bedieningsdienst	RIECIS Training	<ul style="list-style-type: none"> <li># Limburg In thema beschikbaar</li> <li># Limburg Test Informatiebronnen beschikbaar</li> <li># Limburg Test Informatiebronnen Integraal</li> <li># Limburg In thema</li> </ul>	<input checked="" type="checkbox"/>
			limburggemeente	limburggemeente	0612345678	limburggemeente@limburg.nl	Gemeente	RIECIS Training	<ul style="list-style-type: none"> <li># Limburg In thema beschikbaar</li> <li># Limburg Test Informatiebronnen beschikbaar</li> <li># Limburg Test Informatiebronnen Integraal</li> <li># Limburg In thema</li> </ul>	<input checked="" type="checkbox"/>
			limburglic	limburglic	0612345678	limburglic@limburg.nl	RIEC	RIECIS Training	<ul style="list-style-type: none"> <li># Limburg In thema beschikbaar</li> <li># Limburg Test Informatiebronnen beschikbaar</li> <li># Limburg Test Informatiebronnen Integraal</li> <li># Limburg In thema</li> </ul>	<input checked="" type="checkbox"/>

Vorige Volgende

Controleer de samenvatting. Is deze niet in orde, klik dan op "Vorige", anders op "Voltooien" en de werkgroep is aangemaakt.

**Samenvatting**

Integrale aanpak  
koperdiefstallen Aalten  
Integrale aanpak

Thema('s)  
Koperdiefstallen

Regio('s)  
Aalten

Gekoppelde gebruikers

Vorige Voltooien

## 2.2 Werkgroep wijzigen

Van een werkgroep kun je het volgende wijzigen:

- Naam
- Aanpak
- Thema (of thema's, zie 2.5)
- Regio
- Gekoppelde gebruikers met de opties "Is lid" (is lid van de werkgroep), "Start" (mag casus starten) en "Aanspreekpunt" (krijgt notificaties)

Selecteer de juiste werkgroep (advies: gebruik een van de filters) en klik op "Volgende".

**Selecteer een werkgroep om te wijzigen**

Aanpak:  Thema:

Regio:

Herstellen

6 Werkgroep(en) gevonden

Naam	Aanpak	Thema's	Regio's
<input type="radio"/> # integrale aanpak vuurwerk aalten	Integrale aanpak	Vuurwerk	Aalten
<input type="radio"/> Informatieplein Eenheid	Integrale aanpak	ON Infoplein Eenheid Oost	Oost Nederland
<input type="radio"/> Informatieplein Eenheid Oost	Integrale aanpak	ON Infoplein Eenheid Oost	Oost Nederland
<input type="radio"/> Integrale aanpak koperdiefstallen Aalten	Integrale aanpak	Koperdiefstallen	Aalten
<input type="radio"/> Test Bla Bla Theo	Integrale aanpak		
<input type="radio"/> zaak 1 mensenhandel doetinchem	Integrale aanpak	ON Mensenhandel	Doetinchem Ede Ermelo

Annuleren Volgende

Door telkens op "Volgende" te klikken, kom je achtereenvolgens bij de mogelijkheden om de naam en aanpak te veranderen. Daarna het thema, dan de regio en vervolgens de mogelijkheid om gebruikers te koppelen of te ontkoppelen. Op koppelen van gebruikers na (hoofdstuk 3) zijn deze mogelijkheden al eerder in dit hoofdstuk benoemd. Controleer aan het einde of de "Samenvatting" juist is. Het ontkoppelen van een gebruiker kan door het vinkje bij "is lid" bij de naam te verwijderen, de vinkjes bij start en aanspreekpunt verdwijnen dan ook.

**Selecteer gekoppelde gebruikers**

Naam werkgroep: AA Witvassen  
Aanpak: Integrale aanpak

Gebruikersnaam:  Mobiel:

E-mail:  Hoofd-RIEC:

53 Gebruiker(s) gevonden

Is lid	Start	Aanspreekpunt	Volledige naam	Gebruikersnaam	Mobiel
<input checked="" type="checkbox"/>	<input checked="" type="checkbox"/>	<input type="checkbox"/>	AA Marieke Riec	AAmariekeriec	0619839346

Wanneer overigens je bij aanspreekpunt een vinkje zet, zal deze gebruiker meldingen krijgen via de notificatiefunctie:

- Bij de start van een casus: Elke casus die de vorige dag is gestart.
- Bij bijna overschrijding van tijd van een processtap
- Bij overschrijding van tijd van een stap

## 2.3 Werkgroep verwijderen

Zoek en selecteer de juiste werkgroep om te verwijderen en klik op "Volgende".

Selecteer een werkgroep om te verwijderen

Aanpak: Bestuurlijke aanpak Thema: Vuurwerk  
Regio: Aalten

Herstellen

2 Werkgroep(en) gevonden

Naam	Aanpak	Thema's	Regio's
<input checked="" type="radio"/> Bestuurlijke aanpak vuurwerk Aalten	Bestuurlijke aanpak	Vuurwerk	Aalten
<input type="radio"/> EIBOB Gemeente Aalten	Bestuurlijke aanpak	Vuurwerk	Aalten

Annuleren Volgende

Je krijgt nu twee schermen te zien ter controle en waarschuwing.

Werkgroep verwijderen

Bestuurlijke aanpak  
vuurwerk Aalten  
Bestuurlijke aanpak

Thema('s): Vuurwerk Regio('s): Aalten

Stoppen Verwijderen

Werkgroep verwijderen

Bestuurlijke aanpak  
vuurwerk Aalten  
Bestuurlijke aanpak

Thema('s): Vuurwerk Regio('s): Aalten

Stoppen Verwijderen

Werkgroep verwijderen  
Weet u zeker dat u deze werkgroep wilt verwijderen?  
Nee Ja

Als er niets aan is gekoppeld, is de werkgroep verwijderd. Anders komt het volgende scherm in beeld.

Werkgroep verwijderen

Deze werkgroep is in gebruik en kan daarom niet worden verwijderd.

Bestuurlijke aanpak  
vuurwerk Aalten  
Bestuurlijke aanpak

Thema('s): Vuurwerk Regio('s): Aalten

Stoppen Verwijderen

Het kan voldoende zijn om de gebruikers los te koppelen bij de tegel "Werkgroep Wijzigen".

Selecteer gekoppelde gebruikers

Naam werkgroep: Bestuurlijke Aankpak  
Aankpak: Bestuurlijke aankpak

Gebruikersnaam:  Mobiel:   
E-mail:  Hoofd-RIEC: RIBCSIS Training

53 Gebruiker(s) gevonden

Zo lid	Start	Aanspreekpunt	Volledige naam	Gebruikersnaam	Mobiel	E-mail	Partner	Hoofd-RIEC	Werkgroepen	AD
<input type="checkbox"/>	<input type="checkbox"/>	<input type="checkbox"/>	AA Mariëke Riee	AMarieleries	0619899346	Mariëke@aa.as	RIBC	RIBCSIS Training	<ul style="list-style-type: none"> <li>AA HMK Trage</li> <li>AA Wilbrassen</li> </ul>	<input type="checkbox"/>
<input type="checkbox"/>	<input type="checkbox"/>	<input type="checkbox"/>	AA test Jaron	AAJaronries	0622266234	Jaron@test.nl	RIBC	RIBCSIS Training	<ul style="list-style-type: none"> <li>AA HMK Trage</li> <li>AA Wilbrassen</li> <li>Bibob landelijk 2017</li> </ul>	<input type="checkbox"/>
<input type="checkbox"/>	<input type="checkbox"/>	<input type="checkbox"/>	Anne Klein	agpmbastanne	0613701701	a@k.nl	RIBC	RIBCSIS Training	<ul style="list-style-type: none"> <li>RIBC-IS oefenmiddag 1 Midden Nederland</li> <li>RIBC-IS oefenmiddag 2 Midden Nederland</li> <li>RIBC-IS oefenmiddag 3 Midden Nederland</li> </ul>	<input type="checkbox"/>
<input type="checkbox"/>	<input type="checkbox"/>	<input type="checkbox"/>	belasting (rob)	belasting	0610433036	belasting@iec.nl	Belastingdienst	RIBCSIS Training	<ul style="list-style-type: none"> <li>demo informatieblokken</li> </ul>	<input type="checkbox"/>
<input type="checkbox"/>	<input type="checkbox"/>	<input type="checkbox"/>	belasting test10 (hedenike)	belasting10	0683628580	belasting10@iec.nl	Belastingdienst	RIBCSIS Training		<input type="checkbox"/>
<input type="checkbox"/>	<input type="checkbox"/>	<input type="checkbox"/>	belasting test20 (millem manke)	belasting20	0631748941	belasting20@iec.nl	Belastingdienst	RIBCSIS Training		<input type="checkbox"/>
<input type="checkbox"/>	<input type="checkbox"/>	<input type="checkbox"/>	belasting test30 (henk de vries)	belasting30	0612228842	belasting30@iec.nl	Belastingdienst	RIBCSIS Training		<input type="checkbox"/>
<input type="checkbox"/>	<input type="checkbox"/>	<input type="checkbox"/>	belasting40 (rovan veel AA)	belasting40	0641421581	belasting40@iec.nl	Belastingdienst	RIBCSIS Training		<input type="checkbox"/>
<input type="checkbox"/>	<input type="checkbox"/>	<input type="checkbox"/>	Bell Maurice	m.bell	0630325334	mauricebell@politie.nl	RIBC	RIBCSIS Training	<ul style="list-style-type: none"> <li>Bibob landelijk 2017</li> <li>LI Integrale aankpak</li> <li>Limburg migratie bestuurlijk</li> <li>Limburg migratie integraal</li> </ul>	<input type="checkbox"/>
<input type="checkbox"/>	<input type="checkbox"/>	<input type="checkbox"/>	...	...	...	...	...	...	...	<input type="checkbox"/>

## 2.4 Rapportage

Middels de tegel "Rapportage" kunnen rapportages worden gemaakt. Er zijn 2 rapportages, "Werkgroep gebruikers" en "Werkgroepen". Bij de rapportage "Werkgroep gebruikers" kan je bij het veld werkgroep een werkgroep selecteren. In de rapportage kan je sorteren op, Volledige naam, Gebruikersnaam, Mobiel, E-mail, Partner en Hoofd-RIEC. Hierna kan je rechts onderin kiezen om de PDF weer te geven of te downloaden.

Werkgroep gebruikers rapportage

Werkgroep: AA Wilbrassen

5 Gebruiker(s) gevonden

Zo lid	Mag casus starten	Is aanspreekpunt	Volledige naam	Gebruikersnaam	Mobiel	E-mail	Partner	Hoofd-RIEC	AD
<input type="checkbox"/>	<input type="checkbox"/>	<input type="checkbox"/>	AA Mariëke Riee	AMarieleries	0619899346	Mariëke@aa.as	RIBC	RIBCSIS Training	<input type="checkbox"/>
<input type="checkbox"/>	<input type="checkbox"/>	<input type="checkbox"/>	AA test Laura	AAtestLaura	0632851476	laura.voorham@politie.nl	RIBC	RIBCSIS Training	<input type="checkbox"/>
<input type="checkbox"/>	<input type="checkbox"/>	<input type="checkbox"/>	belasting (rob)	belasting	0610433036	belasting@iec.nl	Belastingdienst	RIBCSIS Training	<input type="checkbox"/>
<input type="checkbox"/>	<input type="checkbox"/>	<input type="checkbox"/>	gemeente (rob)	gemeente	0610433036	gemeente@iec.nl	Gemeente	RIBCSIS LIBC	<input type="checkbox"/>
<input type="checkbox"/>	<input type="checkbox"/>	<input type="checkbox"/>	riec (rob)	riec	0610433036	riec@iec.nl	Gemeente	RIBCSIS Training	<input type="checkbox"/>

Bij de rapportage "Werkgroepen" kun je na aanklikken van de link "Werkgroepen" een filteren op:

- Aankpak
- Thema
- Regio

In de rapportage kan je sorteren op, Volledige naam, Gebruikersnaam, Mobiel, E-mail, Partner en Hoofd-RIEC. Hierna kan je rechts onderin kiezen of je de PDF wil weergeven of downloaden. Je krijgt dan een PDF met werkgroepen, op basis van je filtercriteria.

Werkgroeprapportage

Aankpak: Bestuurlijke aankpak Thema: ON Bibob sort

Regio: Dordrecht

1 Werkgroep(en) gevonden

Naam	Aankpak	Thema's	Regio's
BIBOB RIBC-ON	Bestuurlijke aankpak	<ul style="list-style-type: none"> <li>ON Bibob sort</li> </ul>	<ul style="list-style-type: none"> <li>Dordrecht</li> </ul>

## 2.5 Meerdere Thema's

Bij het maken van een werkgroep is een onderdeel het koppelen van een thema. Eén thema kan worden gekoppeld aan meerdere gemeenten/regio's. Dit betekent dat ook alle gekoppelde gebruikers elke casus van elke gemeente met dat thema kunnen inzien. Er kunnen ook meerdere Thema's aan één gemeente gekoppeld worden. Dit speelt bijvoorbeeld als voor elk thema in een gemeente dezelfde personen de informatie moeten aanleveren. Selecteer in dat geval meerdere Thema's.

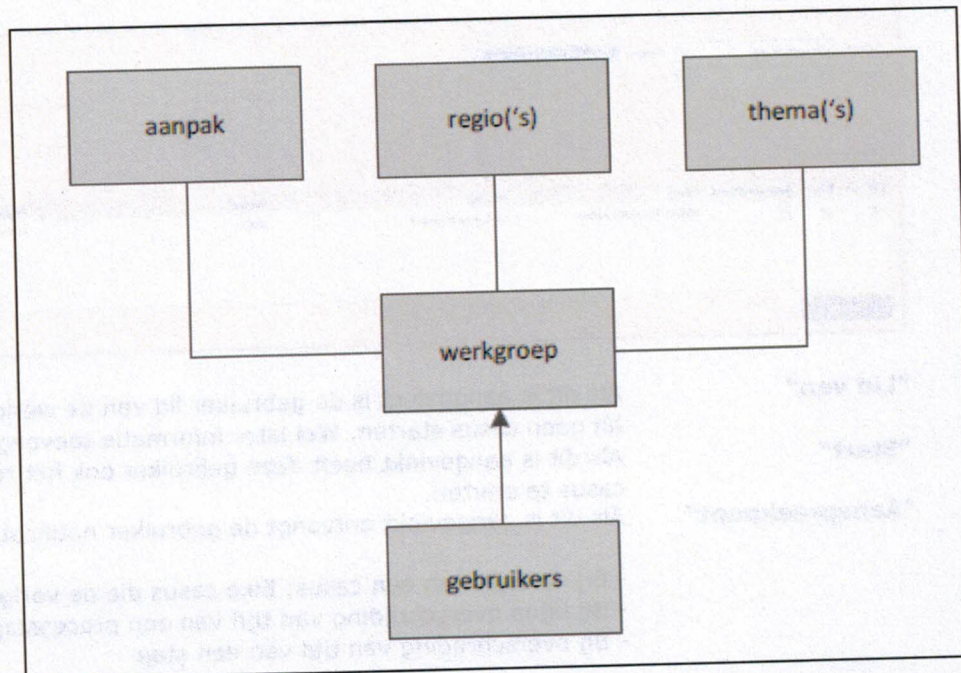
### Selecteer thema

<b>Naam werkgroep</b>	Integrale aanpak koperdiefstallen Aalten
<b>Aanpak</b>	Integrale aanpak

Als u maar één thema koppelt, kunt u meerdere regio's koppelen.  
Als u meerdere thema's koppelt, kunt u maar één regio koppelen.



## 3 Gebruikers aan werkgroepen koppelen v.v.



Uiteindelijk moeten aan een werkgroep, gebruikers gekoppeld worden. Dat kan op diverse manieren:

1. Je (ont)koppelt gebruikers aan een bestaande werkgroep, zie hoofdstuk 2.2 "Werkgroep wijzigen".
2. Je (ont)koppelt werkgroepen aan een gebruiker, zie hoofdstuk 1.2 "Gebruiker wijzigen".
3. Bij het aanmaken van een gebruiker koppel je direct één of meer werkgroepen, zie hoofdstuk 3.1.
4. Bij het aanmaken van een werkgroep koppel je direct één of meer gebruikers, zie hoofdstuk 3.2.

Hieronder worden de punten 3 en 4 uitgelegd.

### 3.1 Gebruiker bij aanmaken direct koppelen aan een of meer werkgroepen

Na het aanmaken van een gebruiker klik je op "Volgende".

The screenshot shows the 'Gebruiker wijzigen' (Edit User) form. The form contains the following fields and values:

Gebruikersnaam	nhosmis
Wachtwoord	<input type="password"/>
Volledige naam	Naomi Hosmis
Mobiel	06567854
E-mail	nhosmis@aalten.com
Partner	Gemeente
Hoofd-RIEC	RIECIS Oost
Actief	<input checked="" type="checkbox"/>

At the bottom of the form, there are two buttons: 'Stoppen' (Stop) and 'Volgende' (Next).

Dan kom je in onderstaand scherm. Eventueel na gebruik van de filters, kun je direct een werkgroep koppelen.

Selecteer werkgroep(en)

Te autoriseren gebruiker Naomi Hosmis

Aanpak: Alle aanpakken Thema: BIBOB

Regio: Alle regio's

Herstellen

1 Werkgroep(en) gevonden

Lid van	Start	Aanspreekpunt	Naam	Aanpak	Thema's	Regio's
<input checked="" type="checkbox"/>	<input checked="" type="checkbox"/>	<input checked="" type="checkbox"/>	BIBOB Gemeente Aalten	Bestuurlijke aanpak	BIBOB	Aalten

Vorige Volgende

**"Lid van"**

Als dit is aangevinkt is de gebruiker lid van de werkgroep, maar mag hij geen casus starten. Wel later informatie toevoegen.

**"Start"**

Als dit is aangevinkt heeft deze gebruiker ook het recht om een casus te starten.

**"Aanspreekpunt"**

Als dit is aangevinkt ontvangt de gebruiker notificaties bij:

- Bij de start van een casus: Elke casus die de vorige dag is gestart.
- Bij bijna overschrijding van tijd van een processtap
- Bij overschrijding van tijd van een stap

Na klikken op Volgende verschijnt de Samenvatting.

Samenvatting

Gebruiker

Gebruikersnaam: nhosmis  
 Volledige naam: Naomi Hosmis  
 Mobiel: 06567854  
 E-mail: nhosmis@aalten.com  
 Partner: Gemeente  
 Hoofd-RIEC: RIECIS Oost  
 Actief:

Werkgroepen

Kan casus starten in  
 BIBOB Gemeente Aalten

Vorige Voltoeien

Klik op voltoeien om dit scherm te verlaten.

### 3.2 Werkgroep na aanmaken direct koppelen aan een of meer gebruikers

Kies voor het aanmaken van een nieuwe werkgroep. Na aanmaken van deze werkgroep, klik je op "Volgende".

Nieuwe werkgroep

Naam: Integrale aanpak koperdiefstallen Aalten

Aanpak

Gekooppeld	Naam
<input type="radio"/>	Bestuurlijke aanpak
<input checked="" type="radio"/>	Integrale aanpak
<input type="radio"/>	Regionale aanpak

Aanmaken Volgende

Dan kom je na koppelen thema en koppelen regio in onderstaand scherm. Eventueel na gebruik van de filters, kun je direct een of meer gebruikers koppelen.

RIEC UserManagement v2.2.5 | Rob Moutaen

Selecteer gekoppelde gebruikers

Naam werkgroep: Integrale aanpak koperdefinitien Aalten  
Aanspreekpunt: Integrale aanpak

Gebruikersnaam:  Mobiel:   
E-mail:  Hoofd-RIEC: RIECIS Training 5

Zoeken Herstellen

5 Gebruiker(s) gevonden

Is lid	Start	Aanspreekpunt	Volledige naam	Gebruikersnaam	Mobiel	E-mail	Partner	Hoofd-RIEC	Werkgroepen	AD
<input type="checkbox"/>			Burgemeester (nd)	Burgemeester	0610453036	Burgemeester@iec.nl	Burgemeester	RIECIS Training		
<input type="checkbox"/>			geenmediaggenstart	geenmediaggenstart	0610453036	geenmediaggenstart@iec.nl	Partner alleen leesrechten	RIECIS Training	<ul style="list-style-type: none"> <li># Limburg 1e thema bestuurlijk</li> <li># Limburg 1e thema Informatiebronnen bestuurlijk</li> <li># Limburg 1e thema Informatiebronnen Integraal</li> <li># Limburg 1e thema</li> </ul>	
<input type="checkbox"/>			limburgvleeslog	limburgvleeslog	0612345678	limburgvleeslog@limburg.nl	Belastingdienst	RIECIS Training	<ul style="list-style-type: none"> <li># Limburg 1e thema</li> </ul>	
<input type="checkbox"/>			limburggemeente	limburggemeente	0612345679	limburggemeente@limburg.nl	Gemeente	RIECIS Training	<ul style="list-style-type: none"> <li># Limburg 1e thema bestuurlijk</li> <li># Limburg 1e thema Informatiebronnen bestuurlijk</li> <li># Limburg 1e thema Informatiebronnen Integraal</li> <li># Limburg 1e thema</li> </ul>	
<input type="checkbox"/>			limburgriec	limburgriec	0612345670	limburgriec@limburg.nl	RIEC	RIECIS Training	<ul style="list-style-type: none"> <li># Limburg 1e thema bestuurlijk</li> <li># Limburg 1e thema Informatiebronnen bestuurlijk</li> <li># Limburg 1e thema Informatiebronnen Integraal</li> <li># Limburg 1e thema</li> </ul>	

Vorige Volgende

Heb je het filter gebruikt en wil je nog iemand koppelen die niet in de lijst staat, klik dan eerst op "Volgende" en in het volgende invulscherm op "Vorige". Dan kan je de volgende gebruiker koppelen. Wil je een gebruiker uit een andere regio koppelen dan zal je die eerst in Usermanagement moeten kopiëren uit de andere regio. Zie hoofdstuk 1.5

RIEC UserManagement v2.2.5 | Rob Moutaen

Selecteer gekoppelde gebruikers

Naam werkgroep: Integrale aanpak koperdefinitien Aalten  
Aanspreekpunt: Integrale aanpak

Gebruikersnaam: rpronk Mobiel:   
E-mail:  Hoofd-RIEC: RIECIS LIEC 5

Zoeken Herstellen

1 Gebruiker(s) gevonden

Is lid	Start	Aanspreekpunt	Volledige naam	Gebruikersnaam	Mobiel	E-mail	Partner	Hoofd-RIEC	Werkgroepen	AD
<input type="checkbox"/>			Robbert Pronk	rpronk	06858747814	rpronk@test.nl	RIEC	RIECIS LIEC		

Vorige Volgende

**"Lid van"**

Als dit is aangevinkt ben je lid van de werkgroep, maar mag je geen casus zelf starten. Wel later informatie toevoegen.

**"Start"**

Als dit is aangevinkt heeft deze gebruiker ook het recht om een casus te starten.

**"Aanspreekpunt"**

Als dit is aangevinkt ontvangt de gebruiker notificaties bij:

- Bij de start van een casus: Elke casus die de vorige dag is gestart.
- Bij bijna overschrijding van tijd van een processtap
- Bij overschrijding van tijd van een stap

Na het klikken op volgende komt de Samenvatting.

RIEC UserManagement Home RIEC Usermanagement v2.2.5 | Rob Moutaen

## Samenvatting

**Integrale aanpak koperdiefstallen Aalten**  
Integrale aanpak

**Thema('s)**  
Koperdiefstallen

**Regio('s)**  
Aalten

Vorige Voltoeien

**Gekoppelde gebruikers**

**Kan casus starten in deze werkgroep**  
Prank, Robbert

**Kan geen casus starten in deze werkgroep**  
Adriaan Ros

Klik op voltoeien om dit scherm te verlaten.

## 4 Casus koppelen aan gebruiker

### Autoriseren voor casus

Hier kunt u gebruikers direct voor RIEC-casussen autoriseren. Dit heeft voorrang op autorisatie via werkgroepen.

### Waarschuwing

*Het is nu zodanig geïnstalleerd dat een gebruiker die wordt gekoppeld aan een oude casus, ook schrijfrechten kan hebben in die casus. Behalve bij afgesloten casussen. Let op wanneer je de rol "partner alleen leesrechten" gebruikt in een oude casus (voor 1-1-2016) zal deze gebruiker de gekoppelde casus niet zien!*

*Landelijk moet nog worden afgestemd wat we hiermee willen. Dit heeft namelijk ook voordelen. Conform offerte was het de bedoeling dat alleen een casus kon worden ingezien. Als iemand een casus moet vullen kan die gebruiker aan de betreffende werkgroep worden gekoppeld. Maar dan ziet die gebruiker weer alle casussen in die werkgroep. Wordt vervolgd.*

Casus koppelen aan gebruiker is een tool om iemand buiten een werkgroep om te koppelen aan een casus.

Hoofdstuk 4.1 Een gebruiker uit je eigen RIEC-omgeving dan wel van een ander RIEC, die alleen in die bepaalde casus informatie moet leveren.

Hoofdstuk 4.2 Een gebruiker uit je eigen RIEC-omgeving dan wel van een ander RIEC, die alleen een na 1-1-2016 aangemaakte casus moet *inzien*, aangezien de partner "partner alleen leesrechten" bij casussen van voor 1-1-2016 niet werkt.

Met gebruiker wordt hier bedoeld ieder account dat in Usermanagement is aangemaakt.

### 4.1 Koppelen om informatie te leveren aan een of meer specifieke casussen

Wanneer je een gebruiker van een ander RIEC wil koppelen aan een casus zal je die gebruiker eerst moeten kopiëren vanuit het bestaande RIEC naar je eigen RIEC. Maak een nieuwe gebruiker aan met in ieder geval een uniek gegeven. Het is dan verder niet nodig om gebruiker verhuizen dan is het niet nodig om alle velden in te vullen. Vul wel de gebruikersnaam of telefoonnummer goed in en in elk volgend veld maar een teken en een kort fake e-mailadres. Kies ook een willekeurige partner en een willekeurig RIEC:

Gebruikersnaam	jboudewijn
Volledige naam	0
Mobiel	0
E-mail	0@0.0
Partner	Gemeente
Hoofd-RIEC	RIECIS Oost

Selecteer de regio waar de gebruiker in Usermanagement staat en klik op "Volgende". Dat kan dus je eigen regio zijn of een gebruiker uit een andere regio. De afbeelding hieronder is een print van de testomgeving. In de 'echte' omgeving staan hier de RIEC's waarvoor je bent geautoriseerd

### Selecteer installatie voor te autoriseren gebruiker

Installatie

**Zoeken** **Herstellen**

3 Installatie(s) gevonden

Beheer	Naam
<input type="radio"/>	RIECIS LIEC
<input type="radio"/>	RIECIS Limburg
<input checked="" type="radio"/>	RIECIS Oost

**Annuleren** **Volgende**

Gebruik vooral het filter.

### Selecteer gebruiker om te autoriseren

Afkomstig uit installatie RIECIS Oost

Gebruikersnaam  Mobiel

E-mail  Hoofd-RIEC

Aanpak  Thema

Regio

**Zoeken** **Herstellen**

1 Gebruiker(s) gevonden

Volledige naam	Gebruikersnaam	Mobiel	E-mail	Partner	Hoofd-RIEC	AD
<input checked="" type="radio"/> Naomi Hoornis	nhoornis	06567854	nhoornis@aalten.com	Gemeente	RIECIS Oost	<input checked="" type="checkbox"/>

**Vorige** **Volgende**

Je krijgt nu de mogelijkheid om casussen te koppelen. In eerste instantie worden de laatste 20 casussen getoond. Bovenin kun je de casusnummerreeks aanpassen en/of filteren op aanpak, thema, regio.

### Selecteer casus(sen)

Afkomstig uit installatie RIECIS Oost

Te autoriseren gebruiker Naomi Hoornis

Van  Tot

Casusnummer(s)

Aanpak  Thema

Regio

**Zoeken** **Herstellen**

20 Casus(sen) gevonden

Toegang	Als partner	Casusnummer	Aanpak	Thema	Regio	Omschrijving
<input type="checkbox"/>	Gemeente	1844	Bestuurlijke aanpak	Test word	Aalten	
<input type="checkbox"/>	Gemeente	1843	Bestuurlijke aanpak	Koperdiefstallen	Aalten	
<input type="checkbox"/>	Gemeente	1842	Bestuurlijke aanpak	Koperdiefstallen	Aalten	
<input type="checkbox"/>	Gemeente	1841	Bestuurlijke aanpak	Koperdiefstallen	Aalten	
<input type="checkbox"/>	Gemeente	1839	Bestuurlijke aanpak	Informatieblokken	Aalten	Test word copy paste
<input type="checkbox"/>	Gemeente	1836	Integrale aanpak	ON Infoplein Eenheid Oost	Oost Nederland	h/h
<input type="checkbox"/>	Gemeente	1835	Integrale aanpak	ON Infoplein Eenheid Oost	Oost Nederland	rob aanvulling door gemeente
<input type="checkbox"/>	Gemeente	1834	Bestuurlijke aanpak	Vuurwerk	Papendrecht	test ie 8
<input type="checkbox"/>	Gemeente	1833	Integrale aanpak	ON Infoplein Eenheid Oost	Oost Nederland	1e test witwassen
<input type="checkbox"/>	Gemeente	1832	Bestuurlijke aanpak	Vuurwerk	Papendrecht	test ie8
<input type="checkbox"/>	Gemeente	1831	Bestuurlijke aanpak	Vuurwerk	Papendrecht	rob

**Vorige** **Volgende**

Uiteraard kun je de reeks beperken tot één casusnummer.

Selecteer casus(sen)

Afkomstig uit installatie: RIECIS Oost  
 Te autoriseren gebruiker: Naomi Hoornik

Van: Casusnummer(s) 1788 Tot: 1788

Aanpak: Alle aanpakken Thema: Alle thema's  
 Regio: Alle regio's

Zoeken Herstellen

1 Casus(sen) gevonden

Toegang	Als partner	Casusnummer	Aanpak	Thema	Regio	Omschrijving
<input checked="" type="checkbox"/>	Gemeente	1788	Bestuurlijke aanpak	ON Signaal	Aalten	mensenhandel Jan Zwart Aalten

Vorige Volgende

In het uitrol menu bij "Als partner" kun je een keuze maken met welke partnerrechten iemand moet worden toegevoegd. Logisch is aan een gemeentefunctionaris, zoals in dit voorbeeld, ook als "partner Gemeente" toe te voegen.

Te autoriseren gebruiker: Naomi Hoornik

Van: Casusnummer(s) 1788 Tot: 1788

Aanpak: Alle aanpakken Thema: Alle thema's  
 Regio: Alle regio's

1 Casus(sen) gevonden

Toegang	Casusnummer	Aanpak	Thema
<input checked="" type="checkbox"/>	1788	Bestuurlijke aanpak	ON Signaal

Vorige

- Analyse
- Beleidsdienst
- Bijlagen
- Douane
- Fliephans
- FOOD
- Gemeentefunctionaris
- IND
- Inspectie SZW
- Inspectie SZW AMF
- Inspectie SZW DO
- Interventiesadvies
- Journalist
- KLPD (EMM)
- Kmar
- OH
- Partner alleen inzien
- Politie
- Politie (UJVP)
- Preventie
- Resultaat
- RIEC
- Signaal
- Standaard partner

Reminder: In de bij het thema behorende template zijn lees- en/of schrijfrechten per partner bepaald.

#### 4.2 Koppelen om een of meer specifieke casussen te kunnen inzien

Bij casussen die vanaf 1-1-2016 zijn aangemaakt met een aangepaste template kun je gebruiker "Partner alleen leesrechten" koppelen. Deze partner is aan de processtappen toegevoegd met alleen leesrechten. De key-user kan deze "partner" toevoegen aan een casus.

2 Casus(sen) gevonden

Toegang	Als partner	Casusnummer
<input type="checkbox"/>	Partner alleen leesrechten	1091
<input type="checkbox"/>	RIEC	1090

Vorige

© 2015 Landelijk Informatie en Expertise Centrum

Alle rechten voorbehouden. Niets uit deze uitgave mag zonder bronvermelding worden verveelvoudigd, opgeslagen in een geautomatiseerd gegevensbestand, of openbaar gemaakt, in enige vorm of op enige wijze, hetzij elektronisch, mechanisch, door print-outs, kopieën, of op welke andere manier zonder voorafgaande toestemming van de uitgever.

[riec-is@liec.nl](mailto:riec-is@liec.nl)

[www.liec.nl](http://www.liec.nl)

070-370 6370

Postbus 20301. 2500 EH Den Haag